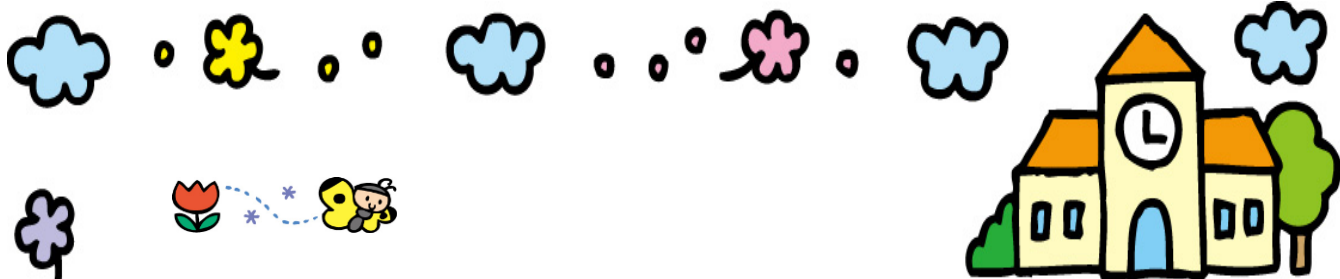


「ふたぼっこひろば」にあつまれ!

令和5年度
嫩幼稚園



子育て支援の一つである未就園児のひろばを行います。
幼稚園にきて、親子でふれあい遊びや制作遊びをしたり、お話を聞いたりして楽しみたいと思います。満2歳児になったお子様を対象に、年間8回行います。

欠席の場合は、その都度、園まで連絡してください。

子育ての相談も行います。たくさんの方の申し込みをお待ちしています。ぜひ、ご参加ください。申し込みは、直接用紙をお持ちいただくか、FAXでお願いします。

(定員 各25名 定員になり次第、キャンセル待ちとなります。)

《嫩幼稚園連絡先》

FAX(0564)21-0929

TEL(0564)21-0708

1 参加費 1回 600円

* 当日、受付にて集金します。

おつりのないようお願いいたします。

2 駐車場 * 公共の駐車場をご利用ください。

3 持ち物 水筒・タオル * 裸足で行います。

4 日程 10:10~ 受付

10:30~ 親子ふれあい遊び(おやつ)

* 活動内容(持ち物)は別紙をご覧ください。

11:30 「ふたぼっこひろば」終了予定
園庭開放(12時まで)

あそびにきてね ♪

